

MÓDULO CANELO

Espacio habitable de 15m² versátil y de rápida instalación.
Ideal para uso tipo oficinas, sala de cambio, taller, etc.
Es una solución constructiva con estructura metálica y cerramiento con paneles autosoportantes.
El diseño contempla planta libre y baño completo.



VENTAJAS:

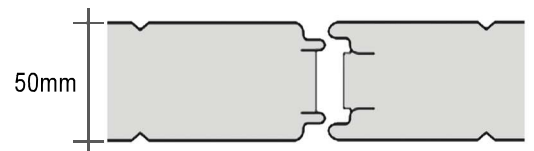
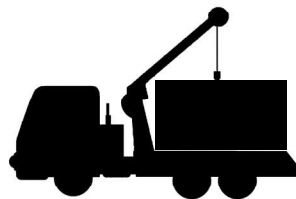
- ✓ Entrega 100% terminado.
- ✓ Rápida y fácil instalación.
- ✓ Terminaciones de calidad!
- ✓ Incluye instalaciones eléctricas y sanitarias.
- ✓ Baño con equipos sanitarios.

MÓDULO CANELO

Dimensiones

Ancho:	2,50m
Largo:	6,00m
Altura Máxima:	2,60m
Superficie:	15m ²

Este módulo se entrega 100% terminado, se transporta en camión grúa y esto permite una rápida instalación.



Sistema constructivo con paneles autosoportantes de unión machihembra y núcleo de poliestireno.



Aislación
Termoacústica



Ventanas Termopanel
de aluminio



Puertas HDF



Terminación de
piso



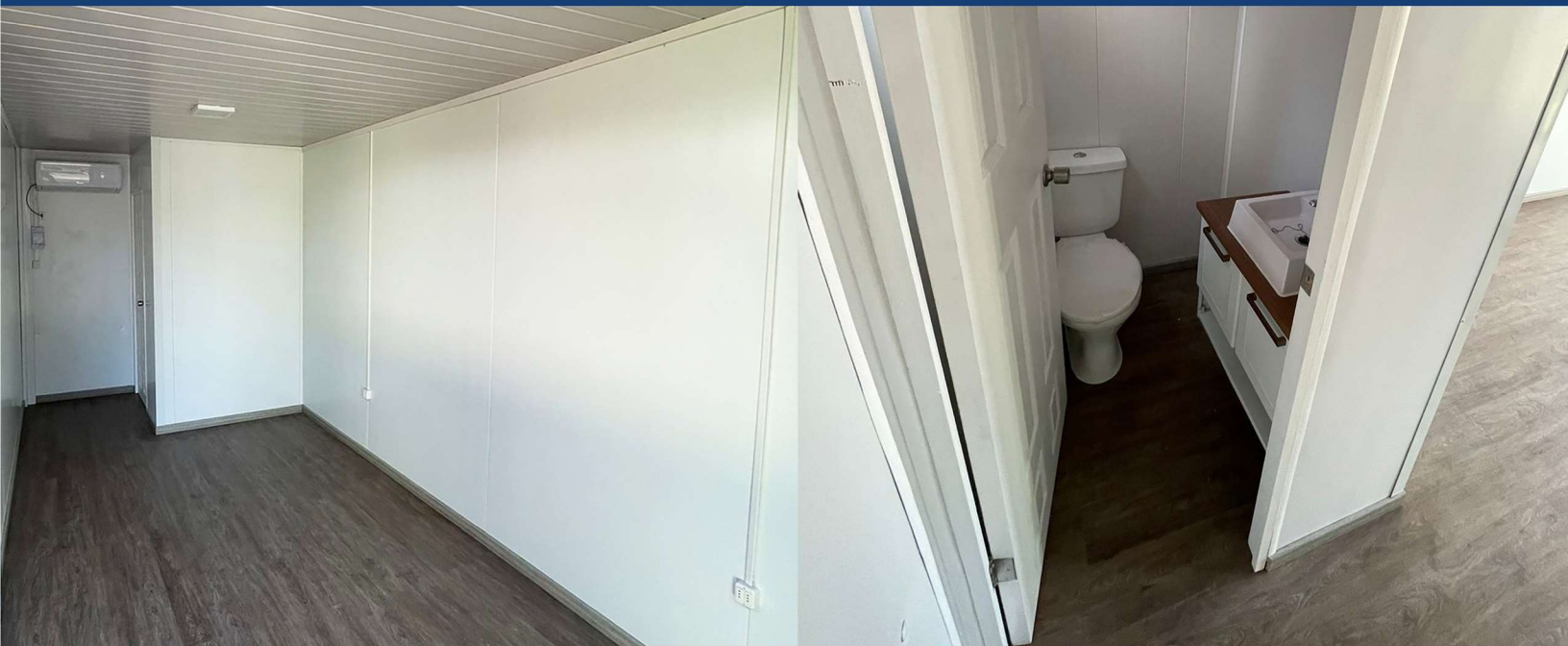
Instalación
Sanitaria



Instalación
Eléctrica



Desde 1946
IMEL
TECNOLOGIA Y SERVICIO EN ACERO



FOTOS INTERIORES



INCLUYE:

- ✓ Tabiques con paneles de núcleo de poliestireno de 50mm.
- ✓ Cubierta de paneles con núcleo de poliestireno y terminación ambas caras en lámina de acero galvanizado pre-pintado.
- ✓ Terminación de piso vinílico.
- ✓ Puertas y ventanas, según diseño.
- ✓ Baño: inodoro y lavamanos.

¡CONSULTE POR LOS SERVICIOS DE ENVÍO Y MONTAJE !

FABRICA DE CAÑERIAS, TUBOS Y PERFILES DE ACERO

CASA MATRIZ Y PLANTA INDUSTRIAL: EMPRESARIO JUAN LUIS CONTRERAS MADRID 0901 - SAN BERNARDO, SANTIAGO - CHILE.

+ 562 2434 3333 - contacto@imel.cl



imel-steel.com

