

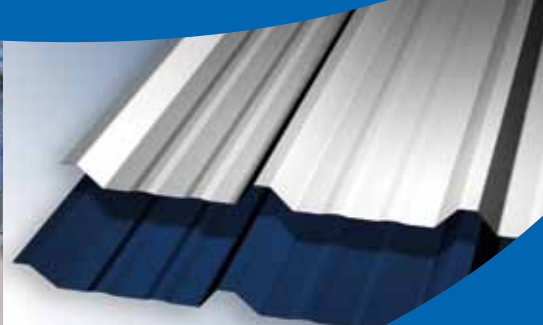


Desde 1946

**IMEL**

TECNOLOGIA Y SERVICIO EN ACERO

# GUIA DE CUBIERTAS, REVESTIMIENTOS Y MEKANOCON



[WWW.IMEL.CL](http://WWW.IMEL.CL)

RESPALDO  
CONFIANZA  
CALIDAD  
INNOVACION



ISO 9001:2008  
BUREAU VERITAS  
Certification



# TECNOLOGIA Y SERVICIO EN ACERO



Desde 1946

# IMEL

TECNOLOGIA Y SERVICIO EN ACERO

# CALIDAD IMEL

Imel Ltda, una empresa que nace en el año 1946 dedicada al rubro de la conformación de acero con una visión de negocios orientada principalmente a solucionar las necesidades de sus clientes, basando esta política en ofrecer además de un elevado estándar de calidad de sus productos, una atención activa de todos sus ejecutivos en pos de brindar un nivel de excelencia en la calidad del servicio.

En el transcurso de los años, IMEL ha desarrollado diversas líneas de negocios, contando en la actualidad con un extenso abanico de productos, como perfiles de acero, tubos, cañerías, conduit y sistemas constructivos de perfilera metálica galvanizada Mekocon . En la actualidad ha incorporado dentro de su mix de productos una nueva línea de cubiertas y revestimientos de acero para el área industrial y habitacional.

Para garantizar la calidad de los productos IMEL aplica en todo la cadena productiva estrictos controles desde la recepción las materiales primas (Acero CAP) hasta confirmar que el producto terminado sea el que nuestro cliente requiere. En lo Normativo fabricamos bajo normas internacionales como la ASTM e ISO, respaldando con esto el cumplimiento a los estándares dimensionales y de conformación bajo especificación.

Para IMEL, cada cliente es un desafío, cada producto que le entregamos es la respuesta a su confianza. Para ello, tenemos en nuestras manos las herramientas necesarias para lograr este objetivo, la aplicación sostenida de nuevas tecnologías y un equipo humano profesional, eficaz y comprometido con las políticas de mejora continua de nuestra empresa. La evaluación permanente de nuestros proveedores, el control eficaz de los productos que nos proporcionan, permite asegurar la calidad final de ellos. Todos estos elementos y el compromiso de la dirección con esta política, forman parte de nuestro Sistema de Gestión de Calidad.

Nuestra certificación ISO 9001/2008 sin duda demuestra los altos estándares de calidad , producto del trabajo y dedicación de cada uno de los trabajadores de la compañía.



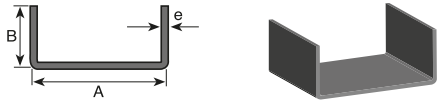
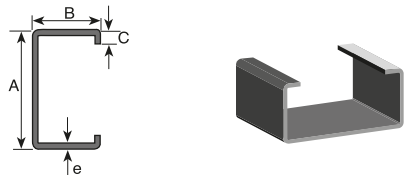
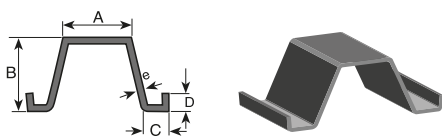
ISO 9001:2008

**BUREAU VERITAS**  
Certification



# SISTEMA CONSTRUCTIVO DE PERFLERIA METALICA

## MEKANOCON ESTRUCTURAL

<b>Perfil Estructural "U"</b>	Canales - soleras	
<b>Perfil Estructural "CA"</b>	Montante Pie Derecho	
<b>Perfil Estructural "OMEGA"</b>	Costanera de Techo Pie Derecho	



MEKANOCON Estructural CA	DIMENSIONES (mm)				Peso (Kg./m)
PRODUCTOS CON STOCK Estructural CA (Montante)	A mm	B mm	C mm	e mm	
CA 2X2X0,85	40	38	6	0,85	0,83
CA 2X3X0,85	60	38	6	0,85	0,96
CA 2X4X0,85	90	38	12	0,85	1,23
CA 2X4X1,00	90	38	12	1,0	1,44
CA 2X5X0,85	100	40	12	0,85	1,32
CA 2X5X1,00	100	38	12	1,0	1,53
CA 2X6X0,85	150	40	12	0,85	1,64
CA 2X6X1,00	150	40	12	1,0	1,94
CA 2X6X1,60	150	40	12	1,6	3,06
CA 2X8X1,60	200	40	12	1,6	3,67
CA 2X10X1,60	250	50	15	1,6	4,64

MEKANOCON Omega Costaneras	DIMENSIONES (mm)				Peso (Kg./m)
STOCK	A mm	B mm	C1 + C2 mm	e mm	
Económico OMA05	38	35	15	8	0,58
Normal OMA085	38	35	15	8	0,85

MEKANOCON Estructural U	DIMENSIONES (mm)			Peso (Kg./m)
PRODUCTOS CON STOCK Estructural U (Canales)	A mm	B mm	e mm	
U 2x2x0,85	42	25	0,85	0,58
U 2x3x0,85	62	25	0,85	0,72
U 2x4x0,85	92	30	0,85	1,00
U 2x4x1,00	92	30	1,0	1,17
U 2x5x0,85	103	30	0,85	1,06
U 2x5x1,00	103	30	1,0	1,25
U 2x6x0,85	153	30	0,85	1,42
U 2x6x1,00	153	30	1,0	1,65
U 2x8x1,00	203	30	1,0	2,04
U 2x10x1,00	253	30	1,0	2,41

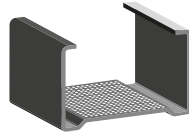
TIRANTES	DIMENSIONES (mm)	Peso (Kg./m)
Tirante 50x0,85	50x0,85	0,34
Tirante 70x0,85	70x0,85	0,46
Tirante 100x0,85	100x0,85	0,67
Tirante 70x1,6	70x1,6	0,88

# SISTEMA CONSTRUCTIVO DE PERFLERIA METALICA

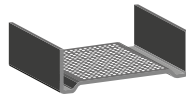
## MEKANOCON TABIQUES Y CIELO

### Tabiques Divisores

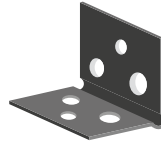
Montante - Canal  
Esquinero - Cielo  
Portante  
Canal Perimetral



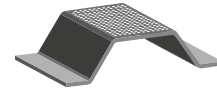
Montante



Canal



Esquinero



Cielo Portante



Canal Perimetral

MEKANOCON TABIQUES DIVISORIOS	DIMENSIONES (mm)				Peso (Kg./m)
PRODUCTOS CON STOCK	A mm	B mm	C mm	e mm	
<b>MONTANTES</b>					
Económico	38	38	6	0,5	0,48
Normal	60	38	6	0,5	0,56
<b>CANALES</b>					
Canal Económico	39	20	0,5		0,31
Canal Normal	61	20	0,5		0,39
<b>ACCESORIOS</b>					
Angulo Perf.	30	30	0,4		0,18
Angulo Perf. Ec.	25	25	0,4		0,15
<b>CIELOS</b>					
Portante Cielo	40	18	10	0,5	0,38
Canal Perimetral	20	25	4	0,42	0,25
<b>MONTANTES</b>					
Básico	31	38	6	0,5	0,45
Especial	45	38	6	0,5	0,50
<b>CANALES</b>					
Canal Básico	32	20	0,5		0,28
Canal Especial	46	20	0,5		0,33



### Ventajas del uso de Mekocon:

- Alta Resistencia mecánica y estructural.
- Resistencia alta a la humedad y corrosión.
- No es atacado por termitas.
- Fácil traslado del material
- Instalación rápida y simple.
- Sismo resistente
- Económicos
- Larga duración
- Largos a pedido de hasta 6mts
- Espesores: 0,5 – 0,85 – 1,0 – 1,6mm



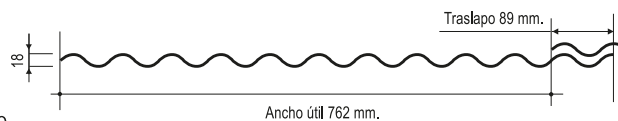
**MEKANOCON®**  
Tecnología en Acero para la Construcción

# CUBIERTAS Y REVESTIMIENTOS HABITACIONALES

## ACANALADA-T

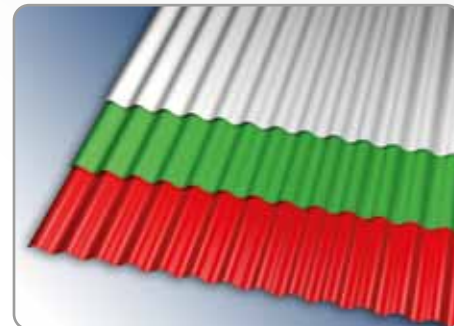
### PLANCHA ESTRUCTURAL HABITACIONAL

#### Esquema lineal



<b>Espesores</b>	0,30	0,35	0,40
<b>Peso (Kg/m<sup>2</sup>)</b>	2,73	3,23	3,71
<b>Ancho útil</b>	762 mm.		
<b>Largos variables</b>	2,0 - 2,5 - 3,0 - 3,66 Mts.		
<b>Terminación</b>	Zincalum - Prepintado		
<b>Usos</b>	Cubiertas de viviendas, cobertizos, pequeños galpones, revestimientos laterales y cierres perimetrales.		

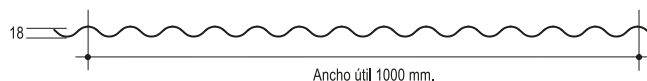
Pendiente  
15%



## ACANALADA-T PLUS

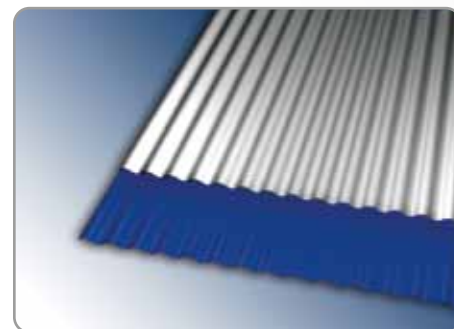
### PLANCHA ESTRUCTURAL INDUSTRIAL

LA DE MAYOR RENOVAMIENTO DEL MERCADO  
**UNICA**



<b>Espesores</b>	0,35	0,40	0,50	0,60
<b>Peso (Kg/m<sup>2</sup>)</b>	3,15	3,6	4,6	5,5
<b>Ancho útil</b>	1000 mm.			
<b>Largos Variables</b>	Desde 1 a 14 mts.			
<b>Terminación</b>	Zincalum - Prepintado			
<b>Usos</b>	Cubiertas y revestimientos para galpones, bodegas, edificios, locales comerciales y todo tipo de estructuras.			

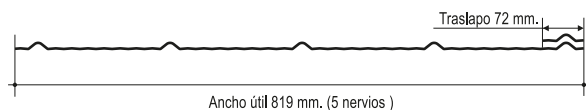
Pendiente  
15%



## PLANCHA 5V

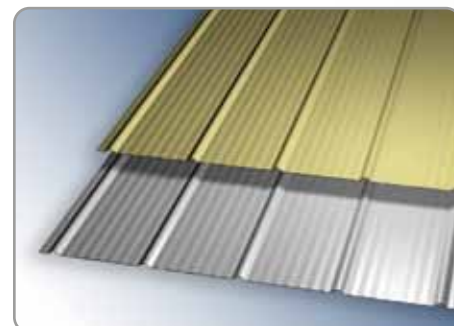
### REVESTIMIENTO HABITACIONAL

#### Esquema lineal



<b>Espesores 5V</b>	0,30	0,35	0,40	0,50
<b>Peso (Kg/m<sup>2</sup>)</b>	2,41	2,81	3,22	4,02
<b>Ancho útil</b>	819 mm.			
<b>Largos Estándar</b>	2,0 - 2,5 - 3,0 - 3,5 mts.			
<b>Terminación</b>	Zincalum - Prepintado			
<b>Usos</b>	Cubiertas de viviendas, cobertizos, pequeños galpones, revestimientos laterales y cierres perimetrales.			

Pendiente  
20%

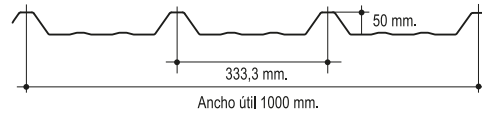


# CUBIERTAS Y REVESTIMIENTOS INDUSTRIALES SIN AISLACION

## PANEL IM4

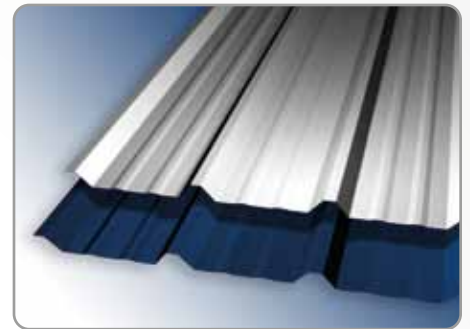
## PLANCHA TECHO / MURO ESTRUCTURAL

### Esquema lineal



<b>Espesores</b>	0,40	0,50	0,60
<b>Peso (Kg/m<sup>2</sup>)</b>	3,6	4,6	5,5
<b>Ancho útil</b>	1000 mm.		
<b>Largos Variables</b>	Desde 1 a 15 mts.		
<b>Terminación</b>	Zincalum - Prepintado		
<b>Usos</b>	Cubiertas y revestimientos para galpones, bodegas, edificios, locales comerciales y todo tipo de estructuras.		

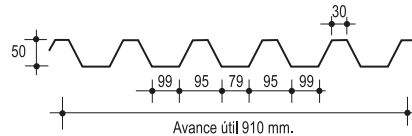
Pendiente  
5%



## PANEL IM6

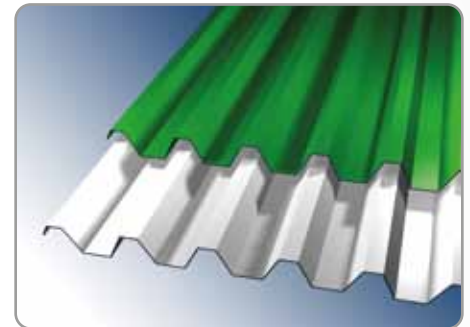
## PANEL ESTRUCTURAL INDUSTRIAL

### Esquema lineal



<b>Espesores</b>	0,4	0,5	0,6
<b>Peso (Kg/m<sup>2</sup>)</b>	4,0	5,1	6,1
<b>Ancho útil</b>	910 mm.		
<b>Largos Variables</b>	Desde 1 a 15 mts.		
<b>Terminación</b>	Zincalum - Prepintado		
<b>Usos</b>	Cubiertas y revestimientos para galpones habitacionales, bodegas, edificios, locales comerciales y todo tipo de estructuras.		

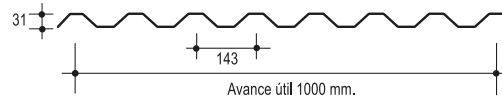
Pendiente  
5%



## PANEL IM8

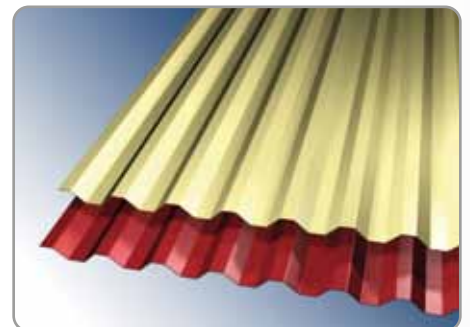
## PANEL REVESTIMIENTO INDUSTRIAL

### Esquema lineal



<b>Espesores</b>	0,40	0,50	0,60
<b>Peso (Kg/m<sup>2</sup>)</b>	3,6	4,6	5,5
<b>Ancho útil</b>	1000 mm.		
<b>Largos Variables</b>	Desde 1 a 14 mts.		
<b>Terminación</b>	Zincalum - Prepintado		
<b>Usos</b>	Cubiertas y revestimientos para galpones, bodegas, edificios, locales comerciales y todo tipo de estructuras.		

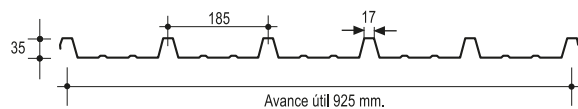
Pendiente  
10%



## PANEL IM925

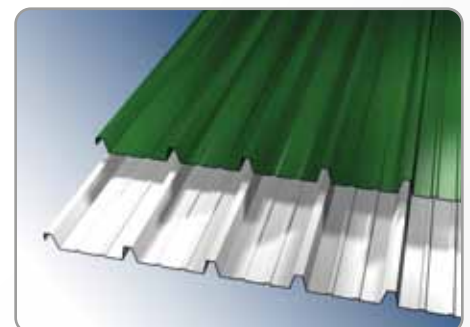
## PANEL TRAPEZOIDAL ESTRUCTURAL

### Esquema lineal



<b>Espesores</b>	0,4	0,5	0,6
<b>Peso (Kg/m<sup>2</sup>)</b>	3,9	5,0	5,9
<b>Ancho útil</b>	925 mm.		
<b>Largos Variables</b>	Desde 1 a 14 mts.		
<b>Terminación</b>	Zincalum - Prepintado		
<b>Usos</b>	Cubiertas y revestimientos para galpones, bodegas, edificios, locales comerciales y todo tipo de estructuras.		

Pendiente  
10%

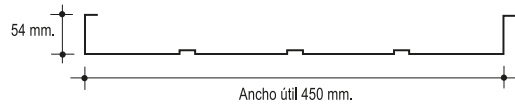


# CUBIERTAS Y REVESTIMIENTOS INDUSTRIALES SIN AISLACION

## IM2

## REVESTIMIENTO INDUSTRIAL

### Esquema lineal



<b>Espesores</b>	0,4	0,5	0,6
<b>Peso (Kg/m<sup>2</sup>)</b>	4,0	5,1	6,1
<b>Ancho útil</b>	457 mm.		
<b>Largos Variables</b>	Desde 1 a 14 mts.		
<b>Terminación</b>	Zincalum - Prepintado		
<b>Usos</b>	Cubiertas de viviendas, cobertizos, pequeños galpones, revestimientos laterales y cierres perimetrales.		

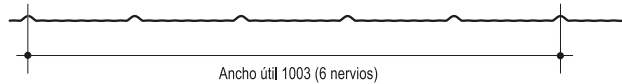
Pendiente  
5%



## PLANCHA 6V

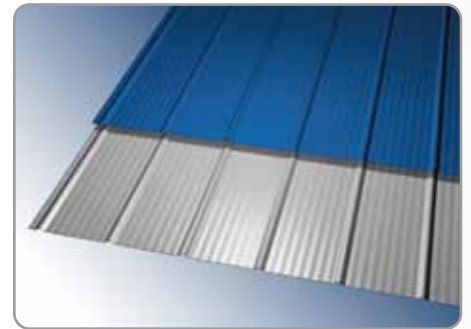
## REVESTIMIENTO INDUSTRIAL

### Esquema lineal



<b>Espesores 6V</b>	0,40	0,50	0,60
<b>Peso (Kg/m<sup>2</sup>)</b>	3,51	4,49	5,37
<b>Ancho útil</b>	910 mm.		
<b>Largos Estándar</b>	2,0 - 2,5 - 3,0 - 3,5 mts.		
<b>Terminación</b>	Zincalum - Prepintado		
<b>Usos</b>	Cubiertas de viviendas, cobertizos, pequeños galpones, revestimientos laterales y cierres perimetrales.		

Pendiente  
20%



## CURVAS Y CONTRACURVAS

## CUBIERTAS / REVESTIMIENTOS / HOMBRO CURVO

### Esquema lineal



<b>Espesores</b>	0,5 mm.
<b>Aplicable</b>	IM4 - IM6 - IM925
<b>Largos</b>	1,5 mt. y otros a consultar
<b>Terminación</b>	Zincalum - Prepintado
<b>Usos</b>	En cubiertas y revestimientos.





# CUBIERTAS Y REVESTIMIENTOS INDUSTRIALES CON AISLACION

## IMELPOL

### EXCELENTES PROPIEDADES TERMICAS

#### Esquema lineal

**Espesores** 50 - 75 - 100 - 150

200 - 250 mm.

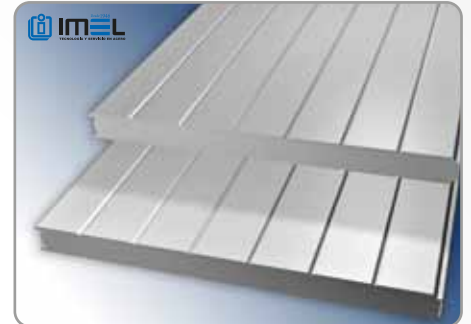
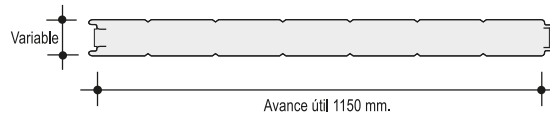
**Densidad** Poliestireno 15 Kg/m<sup>3</sup> - 20 Kg/m<sup>3</sup>

**Ancho útil** 1150 mm.

**Largos Variables** Desde 1 a 14 mts.

**Terminación** Zincalum - Prepintado

**Usos** Revestimientos para cámaras frigoríficas, bodegas, galpones industriales, locales comerciales.



## COVER IM-PUR

### EXCELENTES PROPIEDADES TERMICAS

#### Esquema lineal

**Espesores** 30/80 - 40/90 - 50/100

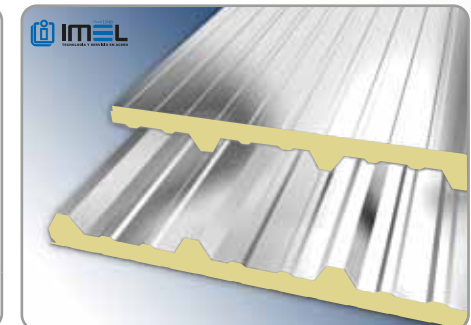
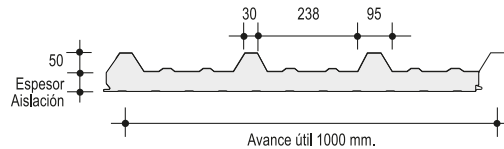
**Densidad** Poliuretano 40 Kg/m<sup>3</sup>

**Ancho útil** 1000 mm.

**Largos Variables** Desde 1 a 14 mts.

**Terminación** Zincalum - Prepintado

**Usos** Cubierta y revestimientos para bodegas, galpones industriales, locales comerciales y cámaras frigoríficas.



## COVER IM-POL

### EXCELENTES PROPIEDADES TERMICAS

#### Esquema lineal

**Espesores** 50/100 - 75/125 - 100/150

150/200 - 200/250

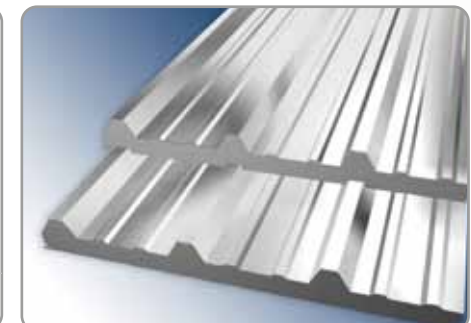
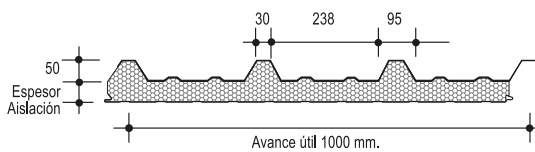
**Densidad** Poliestireno 20 Kg/m<sup>3</sup>

**Ancho útil** 1000 mm.

**Largos Variables** Desde 1 a 14 mts.

**Terminación** Galvanizado

**Usos** Cubierta y revestimientos para bodegas, galpones industriales, locales comerciales y cámaras frigoríficas.



## Ventajas Generales

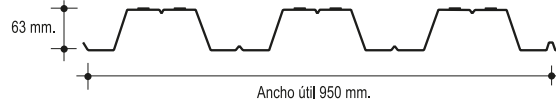
- Larga vida útil en cualquier condición ambiental por estar fabricadas con acero galvanizado.
- Excelente para aplicaciones de temperaturas extremas.
- Elimina el uso de puntales, reduciendo costos de instalación.
- Reduce el peso y por consiguiente su carga sísmica
- Reemplaza al acero de refuerzo positivo.
- Puede ser fabricada a medida con lo que se evitan desperdicios.
- Se trabaja solidamente a la estructura mediante pernos conectores.
- Se instala de forma rápida y limpia.
- Permite realizar perforaciones para el paso de instalaciones hidrosanitarias, eléctricas, etc.

# PLACA COLABORANTE

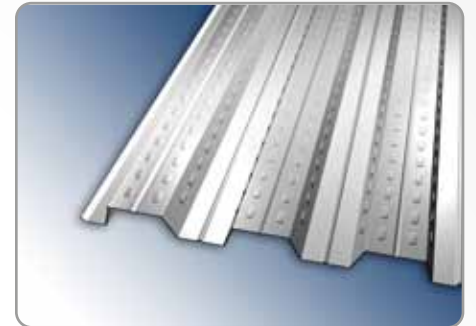
IMELDECK

EXCELENTES PROPIEDADES ESTRUCTURALES

## Esquema lineal



<b>Espesores</b>	0,8
<b>Peso (Kg/m<sup>2</sup>)</b>	8 Kg/m <sup>2</sup>
<b>Ancho útil</b>	950 mm.
<b>Largos Variables</b>	Desde 1 a 14 mts.
<b>Terminación</b>	Acero Galvanizado
<b>Usos</b>	Entre pisos de centros comerciales, bodegas, galpones industriales, centros de distribución y estaciones de servicio.



NOTA: OTROS ESPESORES A PEDIDO



# GUIA DE COLORES

## COLORES ESTANDAR PARA CUBIERTAS Y REVESTIMIENTOS

### EL COLOR

Es un estímulo para trabajar y un elemento diferenciador de cada organización.

Por este motivo, Imel pone especial atención a la función decorativa de sus Paneles. Para ello, ha desarrollado una colección de acabados para su línea de producto la que ofrece combinaciones según las necesidades de cada cliente.



TERRACOTA RAL 3009



GRIS PIZARRA RAL 7024



BLANCO RAL 9003



AZUL COBALTO RAL 5005



SAHARA RAL 1000



VERDE FOLLAJE RAL 6002



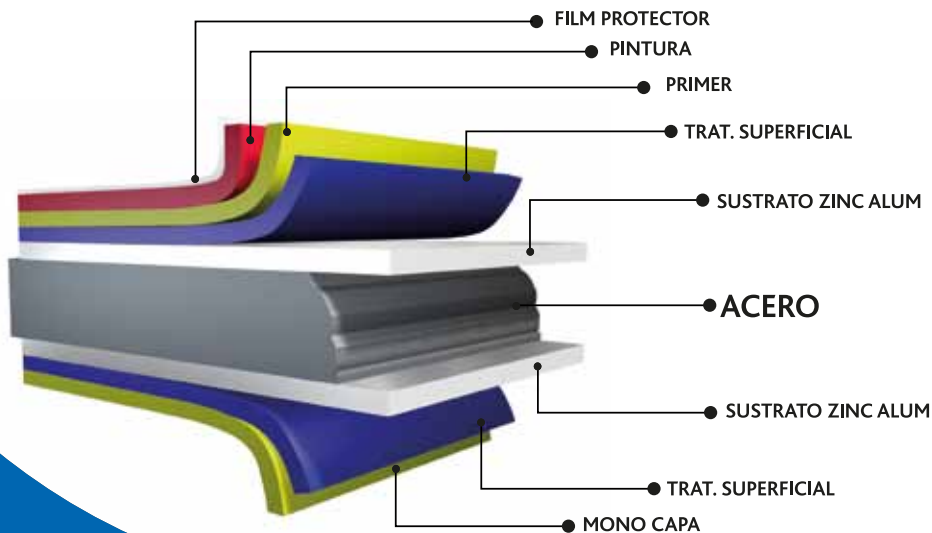
GRIS PERLA RAL 9002



SILVER RAL 9006

Colores referenciales, puede existir variación con los reales.

## CAPAS Y TERMINACION DE LA PINTURA





Desde 1946

**IMEL**

**TECNOLOGIA Y SERVICIO EN ACERO**

DISEÑO: abertini@yahoo.es



CASA MATRIZ Y PLANTA INDUSTRIAL: EMPRESARIO JUAN LUIS CONTRERAS MADRID 0901 - SAN BERNARDO, SANTIAGO - CHILE.

☎ + 562 2434 3333 - FAX: 562 2434 3304 - ventas@imel.cl

**WWW.IMEL.CL**